

•

	-	-	
.		1
.		8
.		20
.		41
.		76

:	(3780-8205)
edwmidas@seri.org	
:	(3780-8202)
sericss@seri.org	

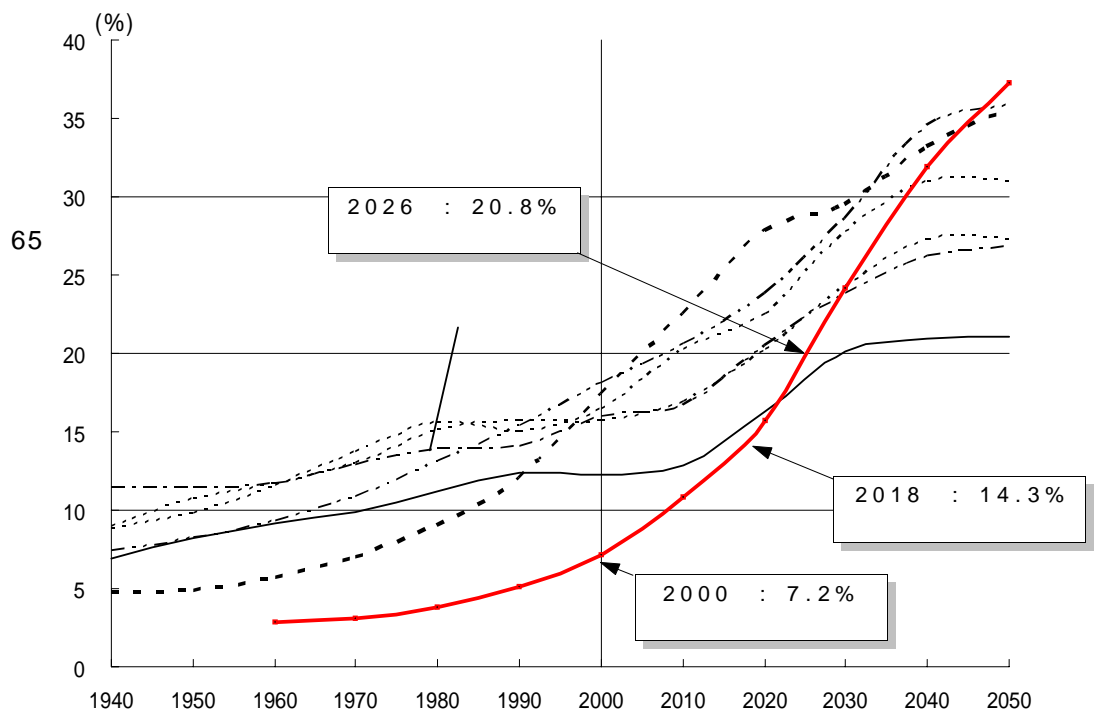
1. : 가

2000 , 가

<1>

- 2018 65 가 14.3%
 . 18 (, , 115 , 85 , 24)

- 2026 65 가 20.8%



: , 『 , 2005.1.

<1> (aging society) , 65 가 7% , 14% (aged society), 20% (super-aged society) (UN)

.

- 18

• 40 115

-

				()				2002
	7%	14%	20%	7%	14%	14%	20%	65
	2000	2018	2026	18		6		7.9
	1970	1994	2006	24		12		18.4
	1932	1972	2010	40		38		17.3
	1929	1976	2020	47		44		15.9
	1927	1988	2008	61		20		18.6
	1945	2010	2024	65		14		12.7
	1942	2013	2030	72		16		12.3
	1939	2012	2030	73		18		12.7
	1887	1972	2011	85		39		17.2
	1885	1977	2021	92		44		14.9
	1864	1979	2019	115		40		16.3

： ， 『2004 』 ， 2004
， 『 』 ， 2005.1 .

가

가 , 2016 가 가
7 2023 가

- , 가 2016 3,638 ,
2023 5,068
• EU 가

가 가

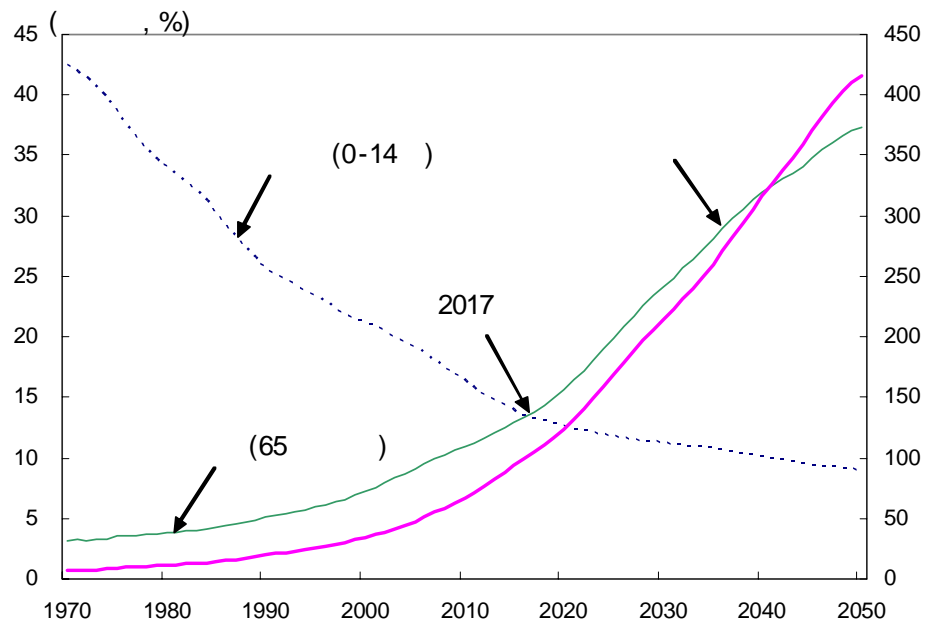
가 가		가 가 가	
가)	1995	
		1996	
		1997	
		1998	
		1999	
		2000	
		2001	
		2002	
		2003	
		2004	
		2005	
	(11)	2006	
		2007	
	(9)	2008	
		2009	
		2010	
		2011	EU 15 , , , ,
		2012	
	(12)	2013	
	(7)	2014	
		2015	
		2016	
		2017	
		2018	
		2019	
	(4)	2020	
		2021	
EU 15	(12)	2022	
		2023	
		2024	
	(20)	2025	
		2026	
		2027	
		2028	
	(25)	2029	
(19) ,	(16)	2030	
		2031	
	(21)	2032	
		2033	
(31) ,	(23)	2034	
		2035	
		2036	
	(26)	2037	
	(29)	2038	
		2039	
	(30)	2040	

: Commission of the European Communities, *Towards a Europe for All Ages*, 1999, 日本 國立社會保障・人口問題研究所, 『日本の將來推計人口』, 2002 ,
『 , 2001.

2019

- 2017 65 13.8%
 (14) (13.2%)
 • 2004 가 8.7%
 (19.6%) 1/3

- 100
 2017 104.7
 • 2004 44.4 1991 (20.9) 2



:
$$= \left[\frac{(65)}{(0-14)} \right] \times 100.$$

 : , 『
$$\text{』}, 2005.1.$$

2.

-
- ,
- ,
- 가 가 ,
- 가 ,
- 가
- KDI 2003~2007 4.8~5.4%
· , 2008~2012 4.5~5.1% <2>
· 가
- 가
5% 4% ,
<3>
- 2020 4%, 2030 3%
- 가

<2> , 『 : 2003~2012』 , , 2002.
<3> , 『 10 』 , , 2004.9.13.

3. •

(1)

• ,

-

• , 가

• (1996)

2022 , 2032

• 2001 2019 2026 , 2005

2018 2020 가

- OECD 1 <4>

• 9 "

가 (almost revolutionary)" 가<5>

-

가

• ,

가

, 가

-

<4> , 『2004 』 , 2004.

<5> , "美 " 美 5 ", 2004 9 22 , 14 .

(2)

•

—

가 ()

<6>

가 ,

•

<7>가

<8>

‘ , ‘

,

•

,

—

,

•

,

—

,

—

,

—

<6>

,

$$(\quad).$$

<7>

• , 『 』 , 2002.

<8>

(2003, 2004) '

1.

<9>

2003 1.19 30 1/4

- 가

(, 2.1)

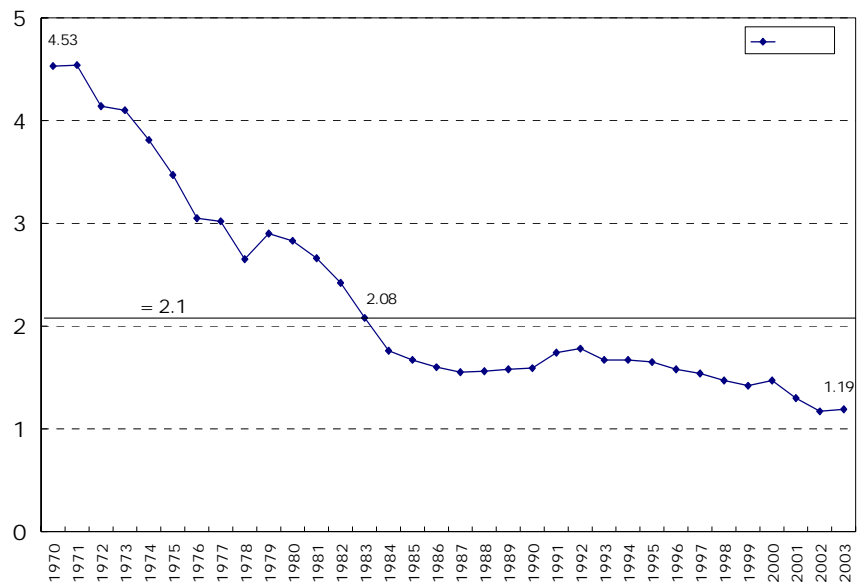
• 1983 2.08

- 1970 4.53 2003 1.19

• 2001 2010 1.36

, 2002 1.17

• 2003 1.19



: 1 가

: , 『

』 , .

<9> (2003) 가

().

- OECD 가
- , ,

OECD

(:)

	1.19	1.29	2.01	1.88	1.73	1.40

: , , 2002 .
: , 『2003 . 』 , 2004.

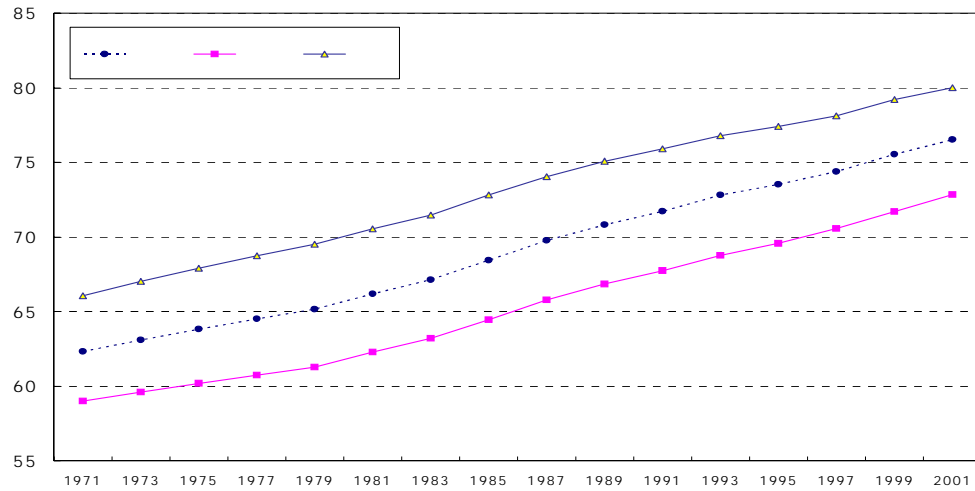
가

- 가 少子化
- 1970 39.3%
- 2003 48.9%
- 가 가
- 가
- <10>

-
- 2003 가 1
- 82 5 , 가 (
-)

가

- 1970 62.3 , 2001 76.5



:
 : , 『 』 , .

- OECD 가 2 가

(, %)

	1970	2001	가	1970	2001	가
	59.0^a	72.8	23.5	66.1^a	80.0	21.1
	69.3	78.1	11.3	74.7	84.9	12.4
	68.4	75.5	10.4	75.9	83.0	9.4
	67.2	74.7 ^b	10.8	73.6	80.7 ^b	9.3
	68.7	75.7	10.4	75.0	80.4	7.2
	69.0 ^a	76.7	11.2	74.9 ^a	82.9	10.7
	67.1	74.1 ^c	9.9	74.7	79.5 ^c	6.0
	69.2	77.5	7.6	77.1	82.1	6.2

: , a 1971 , b 1999 , c 2000 .
 : , 『 OECD 』 .

2.

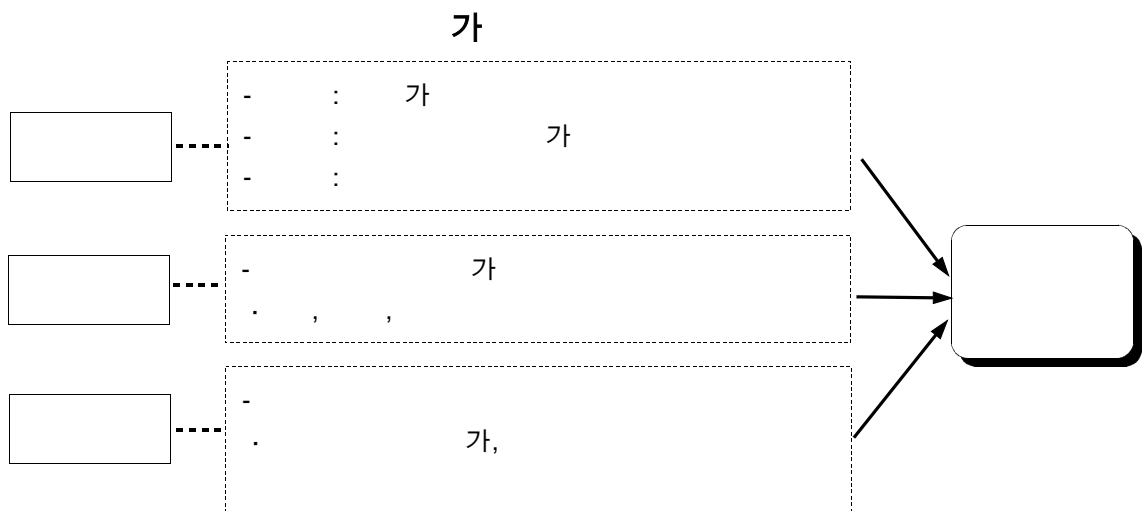
가

- 가 가
- 가 가

- 가 가

- , ,

- 가 가 ,
가



: • , 『 』 , ,
2001.

가

가

가

- 가 2000 3,370 2050 2,276
1,100

가

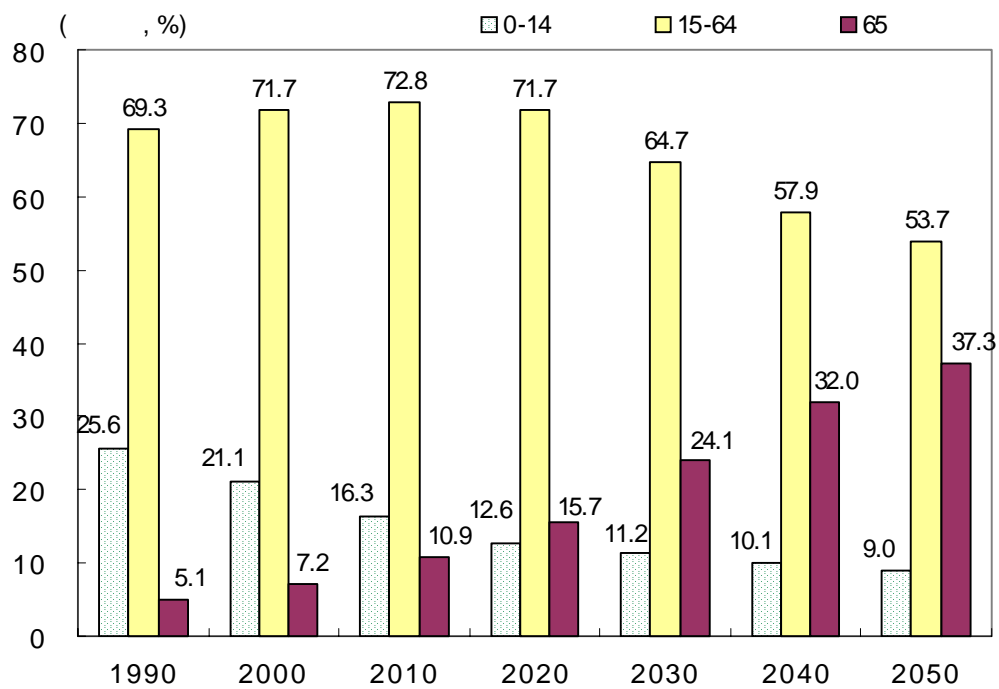
(:)

	1990	2000	2010	2020	2030	2040	2050
가	29,701	33,702	35,852	35,838	31,892	27,083	22,755

: , 『 』 , 2005.1.

- 2000 가 (15 64) 71.7% ,
2030 64.7%, 2050 53.7%

가



: , 『 』 , 2001.

가

가

<11>

- 가, , 가
가

- 가 가

- 1996 2003 40 ~54
9.55% 가

• , 15 ~39 0.26%

-

• 가
가

(: , %)

	15-19	20-24	25-29	30-34	35-39	15-39	40-44	45-49	50-54	40-54
1996	1,787	614	254	67	68	2,790	53	58	87	198
2003	1,491	690	338	119	101	2,739	112	129	134	375
	-2.55	1.68	4.17	8.55	5.81	-0.26	11.28	12.10	6.36	9.55

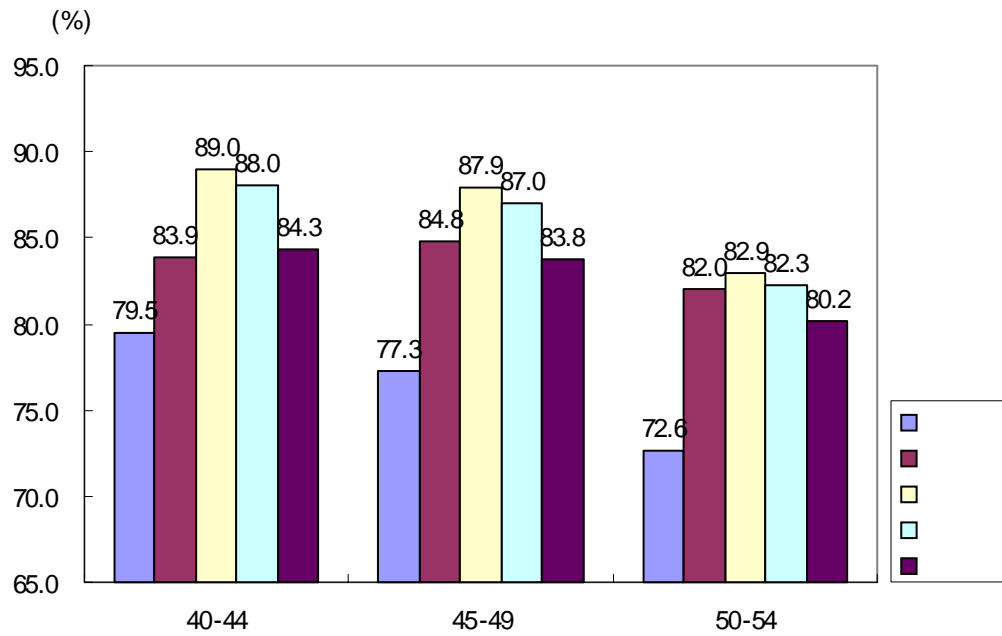
: , 『 』 , .

<11> , (2003) 가

(가 가 ,)

- , 가 10%

가 (2003)



: 2000

: ILO , <http://laborsta.ilo.org>

가

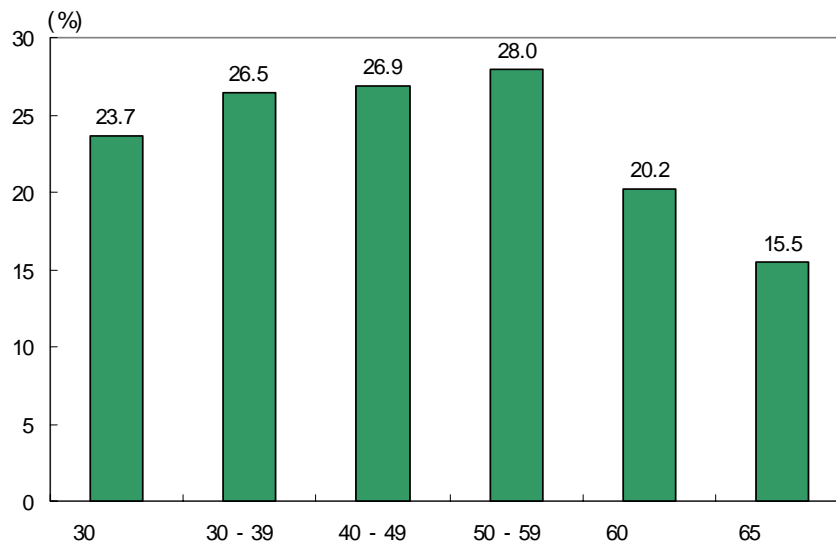
- 가 ,
가

- 2000 가 60 가 20.2%
가 26.2%
• 가 65 가 15.5% 가
50 (28.0%)

가

가

가



: , 『2000 가 』 , 2002.

가

- 가 가

가

• • • •

• 85 가 ,

가

가 55 가 2001
3,152 1991 (1,465) 2.2 가
가 55 가 1991 2001 8.9%
가

가 55 가

(:)

1991	1995	1997	1998	1999	2000	2001
1,465	2,505	2,975	2,718	2,705	2,720	3,153

: , 『 가 』 , .

가
가 가
가
가
가

가 <12>

가

2000 27 2005 37
, 2010 53 <13>

<12> . 『 , 2002.

<13> , 『 , 1996.

가

- 가 (15 64)
- (65) 가
- 가 100 2000 10.1
- 2010 14.8 , 2030 35.7

(: , %)

	2000	2010	2020	2030	2040	2050
0 ~ 14	33,701,986	35,852,347	35,838,422	31,892,479	27,083,596	22,755,340
15 ~ 64 가	9,911,229	8,012,990	6,296,675	5,538,272	4,718,682	3,798,945
65	3,394,896	5,354,200	7,820,996	11,898,705	14,940,981	15,793,405
	29.4	22.3	17.6	17.4	17.4	16.7
	10.1	14.9	21.8	37.3	55.2	69.4
	39.5	37.3	39.4	54.7	72.6	86.1
	34.3	66.8	124.2	214.8	316.6	415.7

- 1 : 가 (15 64)가 (0 14),
(65) .
- 2 : (0 14) (65) .
- : , 『 』 , 2005.1.

가 ,

가

- 가

- 가 가

가

가

가

2036

(:)

2010	50,080	11,094	38,986
2020	109,073	35,010	74,064
2030	170,648	111,103	59,544
2040	191,224	289,188	- 97,964
2050	154,610	561,966	- 407,356

: , 『2003』 , 2003, , 『』 , *International Trade Business* , 2003. *Institute Review*, .

가

가

低 , , 가

가 가 가

- 가 가 가

, 가 가 가

- 가 1 가 가 가

가 가

• 가 “ (empty nest)”

, 가 가 가

가 1 가

(: 가 , %,)

		2000	2005	2010	2015	2020
가		1,802	2,185	2,987	2,987	3,429
	65 (, %)	586 (32.5)	805 (36.8)	1,020 (39.3)	1,222 (40.9)	1,476 (43.1)
		54.8	56.6	58.3	59.8	61.0
1 가		2,270	2,677	3,109	3,493	3,897
	65 (, %)	554 (24.4)	787 (29.4)	1,044 (33.6)	1,289 (36.9)	1,578 (40.5)
		47.3	49.7	52.2	54.2	56.0

: , 『 가 』 , 2001.

•

1.

-

• IMF ,

가

-

<14>

• 45 1993

1

• , 42 ,

41 , 35

<15>

-

, (decent job)

•

,

•

<14> 가

가, ,

가 , .

<15> , 『 』 , : , 2003.

가

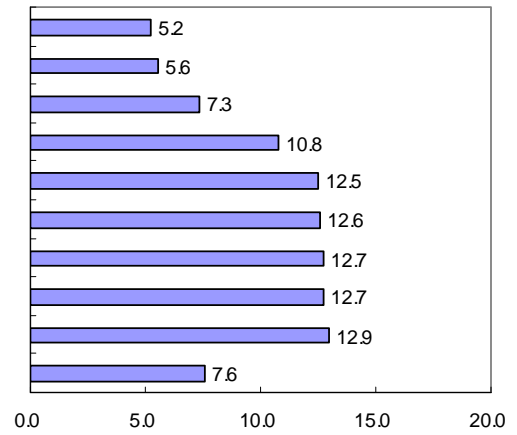
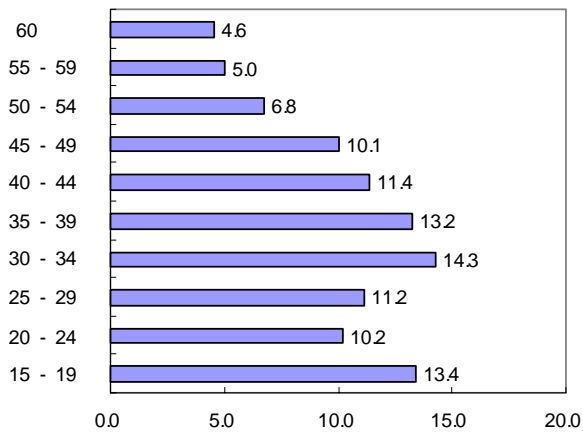
- 30

, 가

(: , %)

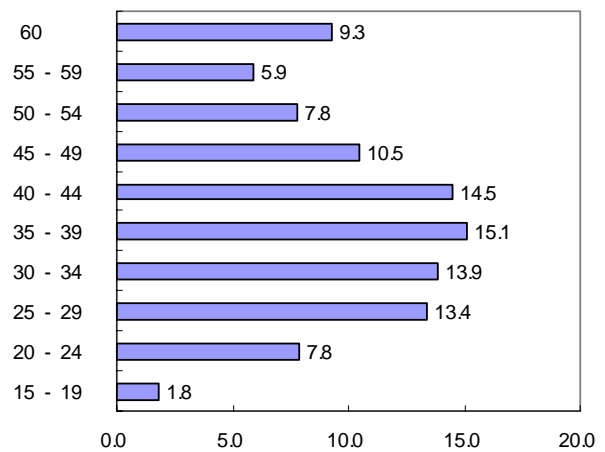
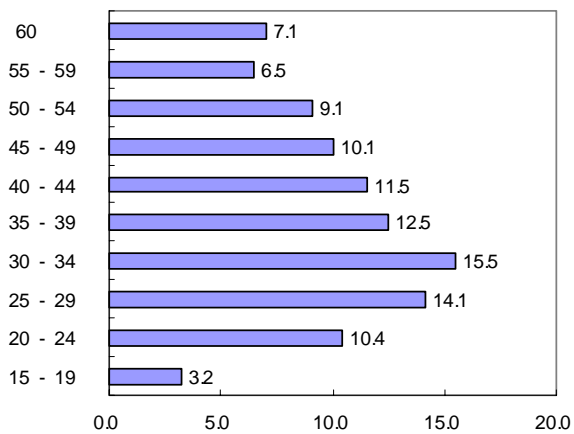
1970

1980



1990

2000



: , 『 』 , .

가

2003 37.1 10 2.8 가
30

- 36.7 10 3.1 가 ,

- 30 ,

30

.

가

(: , , %)

		1993(A)	2003(B)	B - A	1993	2003	
()		34.3	37.1	2.8	4,913,862	6,379,547	29.8
		40.2	44.1	3.9	33,079	16,570	-49.9
		33.6	36.7	3.1	2,571,229	2,568,143	-0.1
		32.7	38.2	5.5	244,162	184,335	-24.5
		32.1	39.2	7.1	172,611	109,005	-36.8
	가 , 가 ,	36.0	39.9	3.9	107,674	37,717	-65.0
	,	34.6	37.2	2.6	16,251	14,037	-13.6
	, ,	28.8	32.0	3.2	215,697	300,317	39.2
	, ,	31.9	34.4	2.5	33,826	48,064	42.1
		36.6	37.3	0.7	65,069	82,787	27.2
		32.4	34.6	2.2	238,440	238,601	0.1
	,	31.7	31.1	-0.6	22,210	129,903	484.9
	, ,	35.7	35.6	-0.1	41,635	76,746	84.3

: , 『 』 , .

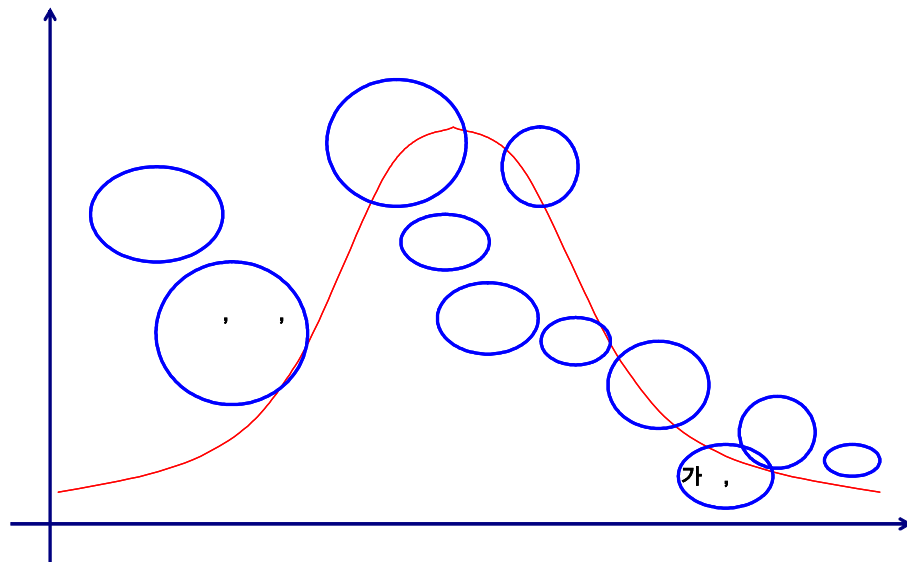
- ,

가

- IT ,

가 ,

• ,



:

: , .

가

- 가

- , ,

가 가

가

가 가

- 가 ,

가 가

• 10~29 10 2.5 가

500 3.1 가 가

(A)

(:)

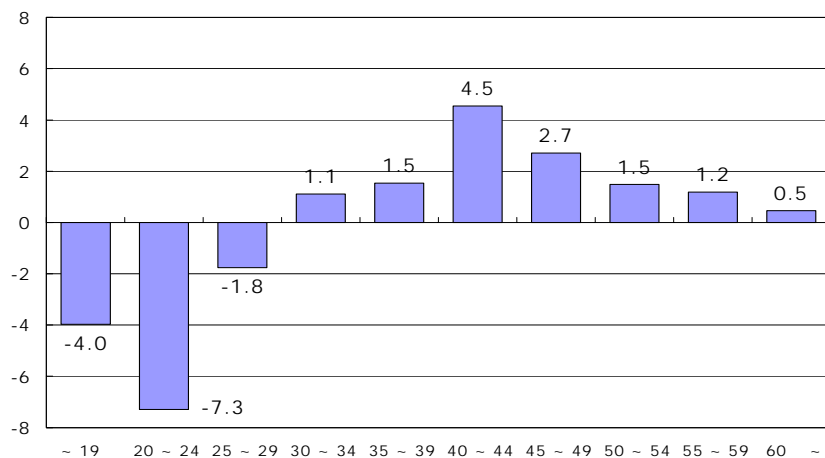
	1993(A)	2000	2001	2002	2003(B)	B - A
	34.3	36.3	36.5	36.5	37.1	2.8
5 ~ 9	-	35.7	36.2	35.7	36.6	-
10 ~ 29	34.7	36.4	36.8	36.6	37.2	2.5
30 ~ 99	35.0	36.6	37.0	37.3	37.7	2.7
100 ~ 299	35.0	36.9	37.4	37.2	37.5	2.5
300 ~ 499	33.8	35.5	36.0	35.9	36.6	2.8
500	33.0	35.5	34.9	35.8	36.1	3.1

: , 『 』 , .

- 가 30 가

• 10 30 , 30 가

1993 ~ 2003



: 2003 500 1993 .

: , 『 』 , .

- IMF

1999

-

2000

500

가

•

2001

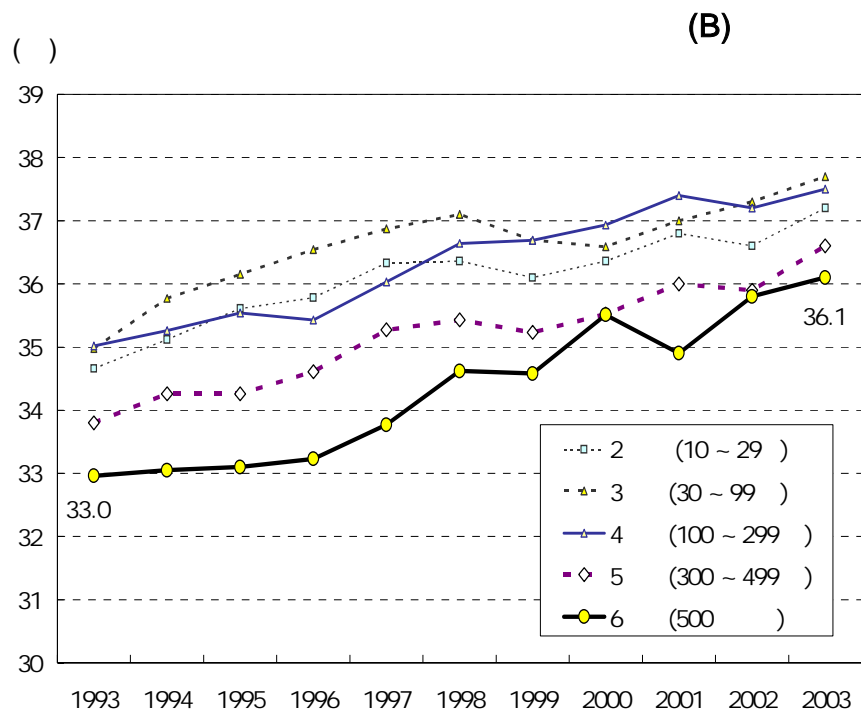
-

가

가

•

,



:

,

『

』

,

.

가 ,

- 2003 500 45 <16>
19.4% 가

- , 93 2003 5.9%p 가
5.8%

•

(: , %)

	1993	(A)	2003	(B)	B - A
	897,714	18.3	1,540,043	24.1	5.8
10 ~ 29	194,709	19.9	235,576	24.9	5.0
30 ~ 99	284,138	20.9	395,015	26.4	5.5
100 ~ 299	198,977	19.7	265,846	25.9	6.2
300 ~ 499	54,873	15.9	73,426	22.9	7.0
500	165,017	13.5	182,794	19.4	5.9

1 : 45 .

2 : 100

•
: , 『 』 , .

55 10

- 500 55 가 2003
10 1.7% 가

• , 2~3% 가

<16>

45 ()

- 가

(: , %)

	1993	(A)	2003	(B)	B - A
	238,493	4.9	492,449	7.7	2.8
10 ~ 29	72,605	7.4	152,068	9.6	2.2
30 ~ 99	83,650	6.2	132,862	9.0	2.8
100 ~ 299	47,897	4.7	68,214	6.7	2.0
300 ~ 499	9,820	2.8	17,886	5.6	2.8
500	24,521	2.0	35,547	3.7	1.7

1 : 55 .

2 : 100

: , 『 』 , .

2.

가

90

가가

- 1980 가 가
가 가

• 가

- 1990

가 0%

가 가 가 1%

- 가 15 ~64 가 가 90
1%

• 가 1970 55% 가
2000 72% 가

가

가 (1970~2000)

(: , %)

	1970	1975	1980	1985	1990	1995	2000
	32,241	35,281	38,124	40,806	42,869	45,093	47,008
	1.82 ¹⁾	1.56 ²⁾	1.37	0.99	1.02	0.84	-
가	17,540	20,449	23,717	26,759	29,701	31,900	33,702
	3.12 ¹⁾	3.01 ²⁾	2.44	2.11	1.44	1.11	-
	54.4	58.0	62.2	65.6	69.3	70.7	71.7

: 1) 1970 , 2) 1970

: , 『 』 , 2001.

2016

가 가

가

- 2005 1

2020 4,996

- 2003

가

가

1.19

가

가

10

2016

- 가

2016

3,649

- 가

72%

가 2016

• 가

가

가

가 (2000~2050)

(: , %)

	2000	2010	2016	2020	2030	2040	2050
	47,008	49,219	49,862	49,956	49,329	46,743	42,348
	0.92 ¹⁾	0.30 ²⁾	-	-0.25	-1.07	-1.96	-
가	33,702	35,852	36,496	35,838	31,892	27,084	22,755
	1.24 ¹⁾	-0.01 ²⁾	-	-2.31	-3.22	-3.42	-
	71.7	72.8	73.2	71.7	64.7	57.9	53.7

: 1) 2000

, 2) 2010

: , 『

』, 2005.1.

가

20

가

- 1970

•

1

- 가

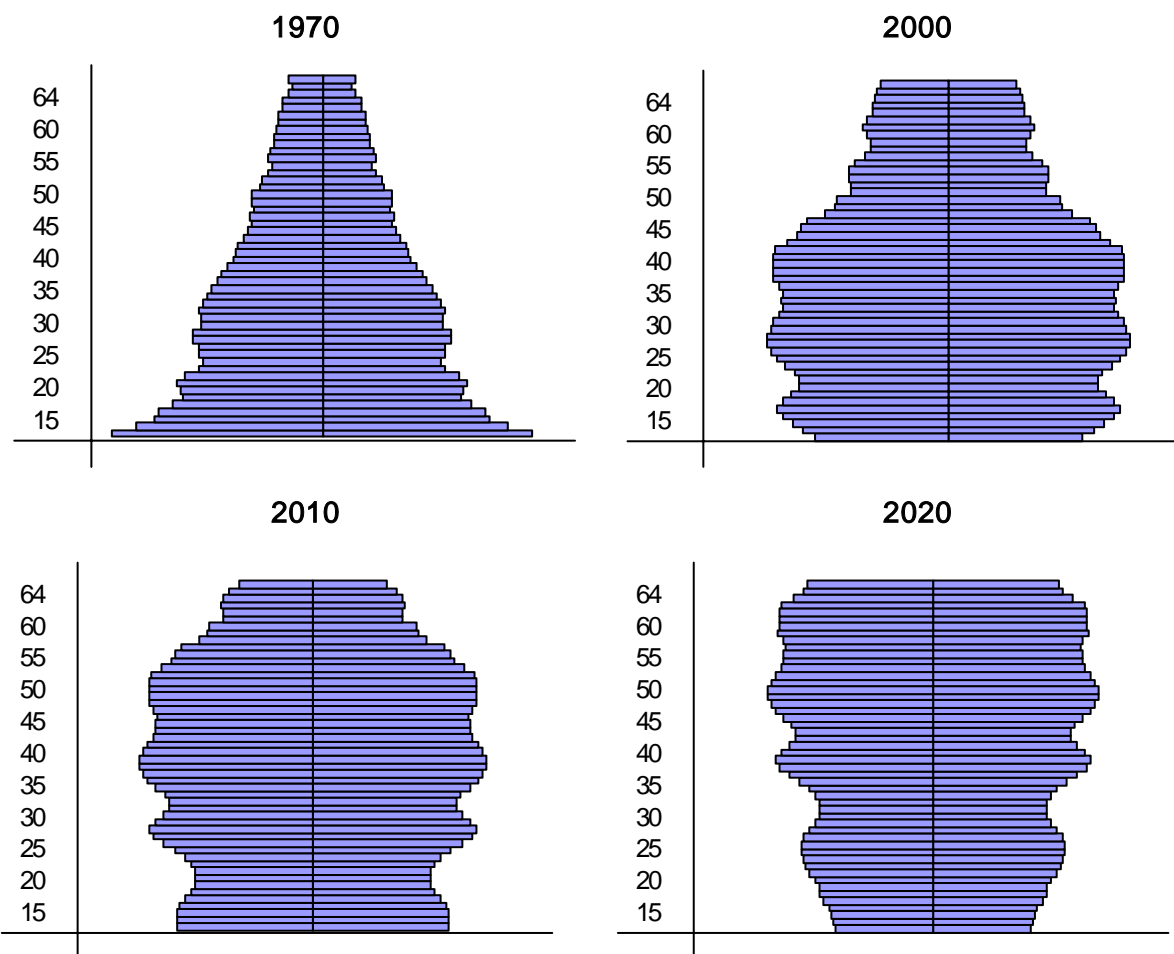
2010

, 2020

가

가

가



: 가 15 ~ 64

가 100

(%)

: , 『

』, 2005.1.

2009

가

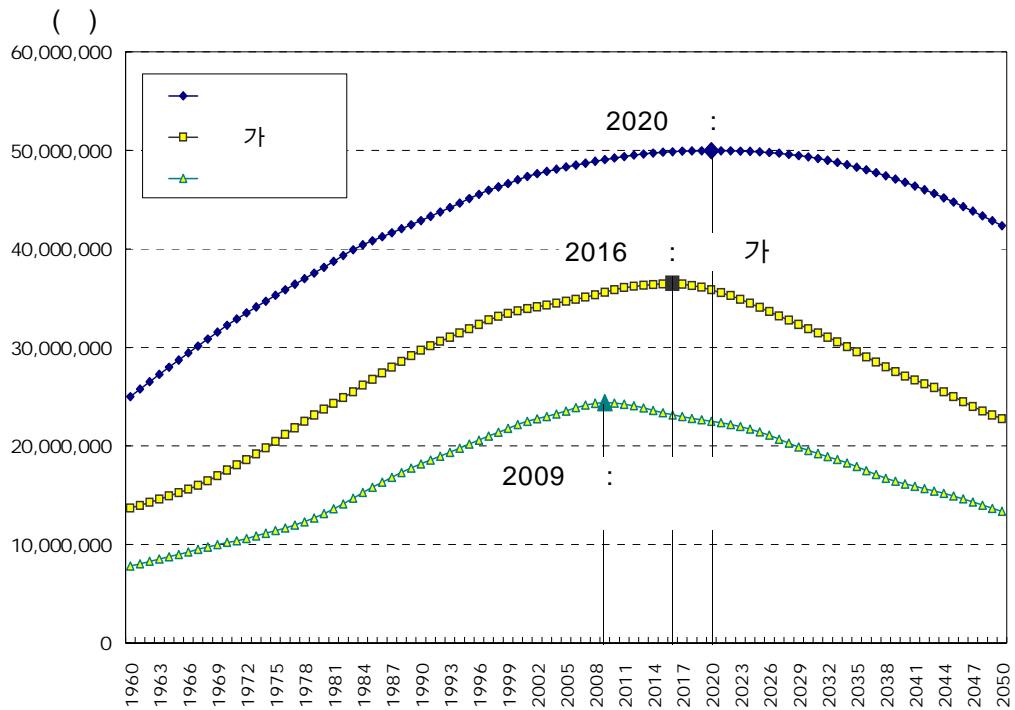
,

- 가 25 ~54 가 ,

2009

가 2018 9
가

, 가 ,



: , 『 』 , 2001.

가

- 2020 ,

2016 ,

2009

가 ,

3. 가

(1)

- ' '

,

-

• IMF

' '

- IMF

• 3

51.

8%, 가 45.9%()^{<17>}

- 80 ~90

•

- 45

• 가

<17> , 『2002

』, 2003.

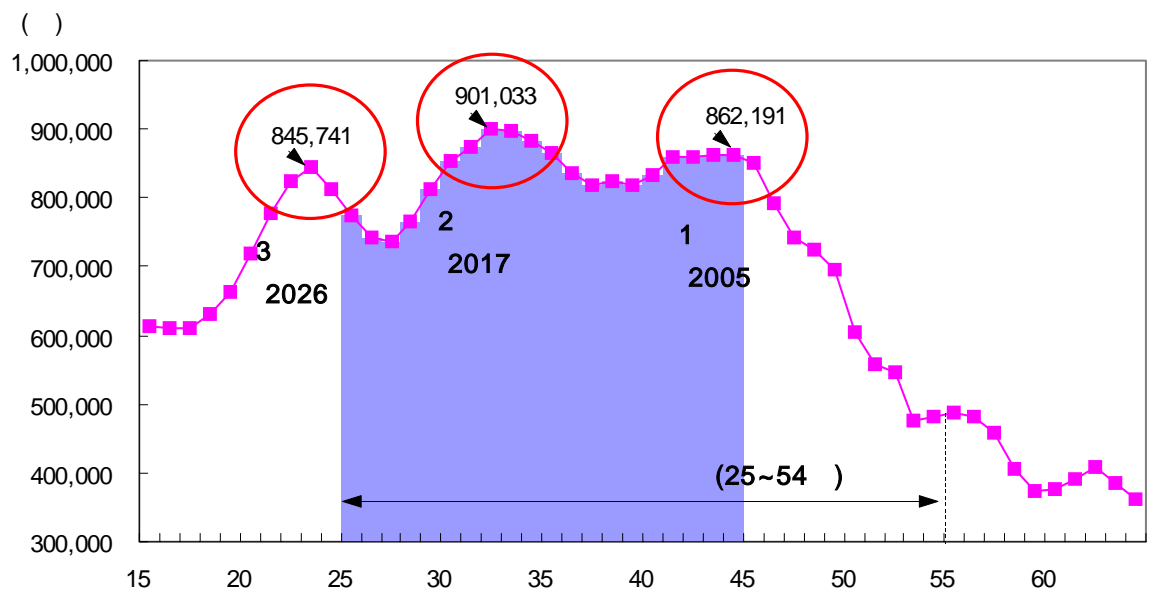
가

20 가

- 2005 80 3低 45

- 가

가 (2004)



: , 『 』 , 2005.1.

2017 가

- 1970 1

, 2

-	45	2017		가
•	가		2018	
-		가 가		,
-		'	'	
•				
			가	
-			가	
•				가
-	,		•	
•		•		•
-		25 ~54	2009	

(2)

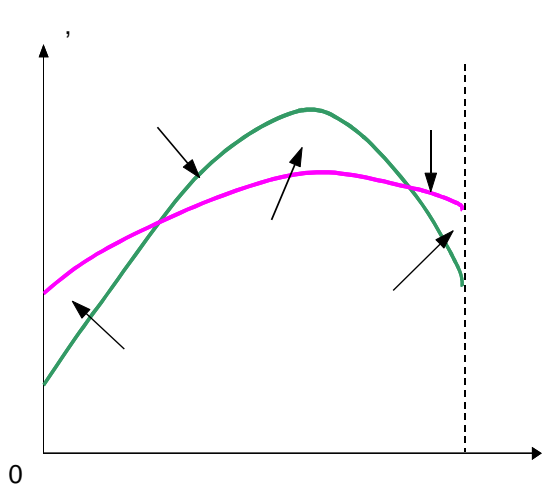
- 가
- ,
- ,
-
- ,
- 가
-
- ,
- 가
-
- .
- 가
- .
- ,
- ,
- 가

1	가	1	가
	- 가		- () 가
2		2	
	- ()		- IMF () .

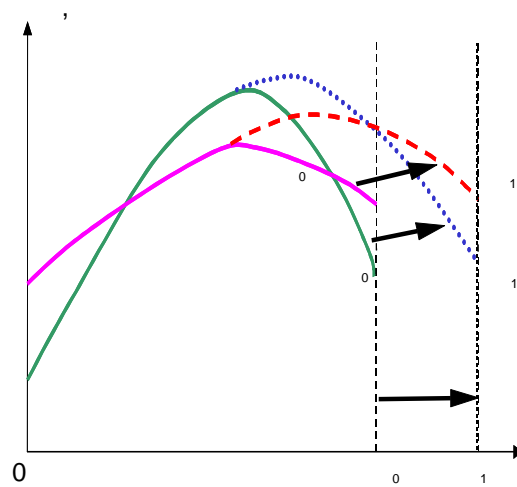
-

- (life cycle hypothesis) ,

-



: • , 『



』 , , 2001.

-

- 2002 가 64.5%, 60 가 (49.0%)

- 가 가

가

(: %)

30 39	68.5	29.9	22.4	1.8	12.6	1.4	0.4	31.5
40 49	71.0	33.1	20.3	2.6	11.3	3.4	0.3	29.0
50 59	72.7	35.5	13.1	3.2	14.5	5.7	0.7	27.3
60	51.0	17.7	5.7	2.7	17.1	7.2	0.6	49.0

: , 『 』 , 2002 .

-

• 가 가

,

-

• 가 가

- 가

• 가 가 ,

가

2 -

.

- (KT) 30 가
"38 " 新 가

- ' ' 가
' '

-
가

- "
" 2
•

- ,
• , ,
가
•
가 가

1 - 가

가

-

(Retention)

- 가 ,
- 가

- , R&D

-

가 , 가

가

,

가

-

- 가 가

-

가

<18>

<ul style="list-style-type: none">•••	<ul style="list-style-type: none">••••• 가•

<18> : Roehling, M., Cavanaugh, M., Moynihan, L., & Boswell, W. (2000). "The nature of the new employment relationship: A content analysis of the practitioner and academic literatures," *Human Resource Management*, 39(4), p. 314.

1.

(1)

2

- , 가 1975

2

- 1 2000 2010 55~64

가 , 35~44

• 65 2010

- ,

	()				()			
55~61	71.3	100.0	92.3	7.7	58.0	100.0	77.2	22.8
62~64	47.1	100.0	77.9	22.1	34.6	100.0	61.3	38.7
65~69	30.4	100.0	60.5	39.5	19.8	100.0	44.2	55.8
70 ~	12.3	100.0	48.5	51.5	5.9	100.0	36.4	63.6

: 35 .

: Patrick J. Purcell, "Older Workers: Employment and Retirement and Retirement Trends," *Monthly Labor Review*, October, 2000.

- 1967 ' (ADEA, Age Discrimination in Employment Act)

• 1990 ADEA 가 ' (Older Workers Benefit Protection Act)

- 가

• 가 (Employment at Will),

• ,

• 가 ,

• 가

- ,

- 1980

- 가 , 가

・

・ , 가

(2) <20>

-

: (Wal-Mart)

- 가 ,

,

,

-

,

・ ,

<20> , 日本労働研究機構, 『ミレニアム-プロジェクト - 21世紀の活力ある高齢社会へ向けて - 「諸外国の高齢者雇用の実態と政策」報告書』, 2001 .

.

: Retirement Jobs. Inc.

(NGO)

,

- 40 가

- 가

- 가

-

: Green Thumb

(NPO) 가

,

- 2001 45 , 4

-
- (,)
 - (SCSEP)
(,)

: Home Shopping Network

- TV
55
- ,
- , 가
:

- D.C. 40
- (AARP) ,
- (ExperTemp Service)
- . ,
가

.

: Days Inn

1986

50

- ()

.

, 3

: McMaster

55

(McMaster)

-

.

: (AARP^{<21>})

30

- (SCSEP) , 2001

33 102

<21> AARP=American Association of Retired People.

가

가 가

가

(1)

: Varian Medical Systems, Inc.

가 가

55 5 3

가 4 , 3

: Towle Silver^{<22>}

가 ,

<22> Towle Silver Company , 50 .

- 4 40 가

- 1 , 2 , 3 ,
4 가

(2)

: Travelers (TraveTemps)

1981 (TraveTemps)
가

-

- 가
가 TraveTemps
-

: Northrup

On - Call

- 가 가 가

- 가

: Argonaut Insurance

가

- 가

• ,

: CIGNA

2001 165

- 가 , 가

• 가

2.

(1)

- 50 1,900 40%
- 2 , 30
- 20 50
- 50 80
- 가 가
- ,
- 1990
-
-
- ,
- 가
- .
- 가
-

∴ <23>

가

- 가

•

- ,
가 가

∴

- 가

- ,

•가 ,

- 가

<23>

.

가

•

50

가

:

가

-

가

,

-

•

•

-

,

,

가

-

•

가

-

5

가

•

10

(2)

- 90 10%

- ,

- '가 가

•

- 가

• ,

가

- 가 60
가

- ,
,

•

가

: Aerospatiale

- , 가

가

- 가

•

,

: Usinor

1970 , ,

-

- 가

-

(3)

- 1970 1980 1990
가
- 가 ,
- 1980 ,
- 가
- ' '
-
- 가 가
- “ ”
- ,
- 1990
- 40
- 40 2010 가
- 가
- 2010 50 가 가 ,
- 가
- 가

·

: GFAW^{<24>}(州)

Treunhand Agency 54

- 가

: (Stahlwerke Bremen)

4,600

- ,

: (Wilkhahn GmbH & Co. KG)

550 가 43.6

20%가 50

- ,

가

- ,

<24> GAWF(Gesellschaft für Arbeits- und Wirtschaftsförderung des Freistaates Thüringen)

(4)

가

<25>

- 19 20
가

- 65	2000	17.2%, 2010	18.9%, 2025
	22.5%, 2050	24.3%	

• 65 2001 67

가 1999

2001

가

가

- 1994 , ' 50+ '

• , 가

<25> OECD, *Ageing and Employment, Sweden*, OECD, 2003.

: Volvo Penta

' 50+'가

- 1990

가

- 70% 40

-

,

-

: RAPID

RAPID 1990

- 1990

1990

- 50 가 7 ,

- , 가

-

,

3.

(1)

가

, 가

- 가 ,

20

- ,

가가

少子化

•

가가

•

가

•

30

10

가

,

가

가

가

가

가

- 2000 6,766

2030

1,000

•

20~40

가 2000

4,180

2030

3,000

-

團塊

<27>

가

<28>

가
가

, 稅 가

40

가

40

- 2003

40.3

4

	10~99	100~999	1,000	
	41.5	39.5	39.6	40.3
	46.8	42.7	38.0	45.5
	42.9	40.2	41.1	42.0
	42.9	39.8	40.4	40.9
	44.0	43.7	41.5	42.9
	40.0	37.5	38.2	38.5
	40.9	38.6	40.0	39.8
	41.4	41.1	40.7	41.2
	39.6	39.3	38.0	39.2

: , 『 』, 2003.

<27> 1945 1950

<28> 今後の高齢者雇用対策に関する研究會, 「今後の高齢者雇用対策について ~雇用と年金との接續を目指して~」, 2003, <http://www.mhlw.go.jp/houdou/2003/07/h0731-3b.html>.

(2)

| | | |

- 2001 ,

• **1** **1**

' 가

- "團塊"

가 60 65 / 가

가 2010 110

<29>

,

' 가

- : 가

<29> 財務総合政策研究所, 『團塊世代の退職と日本経済に関する研究会 報告書』, 2004.6.

- :
•

円高

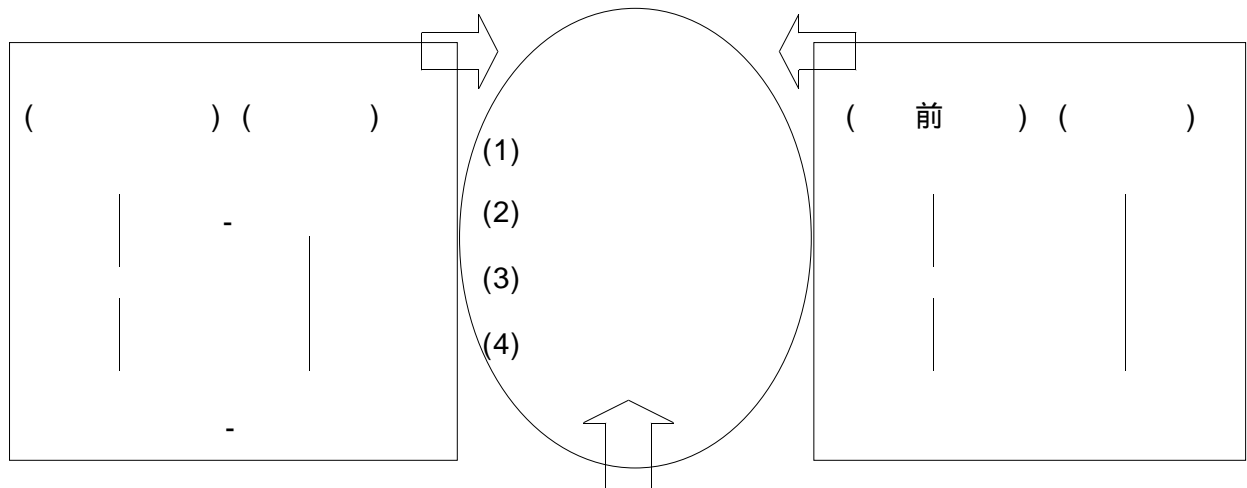
• (,)

가

- ,

- 가 ,

,



(1) 60 ()
(2) ()

: 財務総合政策研究所, 『團塊世代の退職と日本経済に関する研究會 報告書』, 2004.6.

(3)

<30>

<31>

OJT

(習塾給,)

가

() 가 가

가 30% <32>

・團塊世代 '期間' ,

<30> 3 , " , pp.295-344

<31>

- : 1937 8 , : 65,346 (264,410), : 3,970

- : 愛知縣 豊田市

- ('04.3) : 172,947 (), ('04.3) : 11,620 ()

- : 6,513 ('04.3, 4,284 , 2,229)

- : 6,719 ('04.3, 2,303 , 4,416)

<32> 가 (2004 9) 35% (2004 ,).

- 가
- 2001 4 , 3,400 60
- 가
- 가
- '就勞'
- 團塊 가
- ,
- '가'

	<ul style="list-style-type: none"> - 가 - 下, 가 - ' ' ' 가 - 60 가 ' 가'
	<ul style="list-style-type: none"> - 가 - , - 가 -

: 八代尙宏, 『少子, 高齡化の經濟學-市場重視の構造改革』, 東洋經濟新聞社, 1999.

"熟鍊 制度"

- , 63
- 가 ,

	63 (1)
	- () -
	- 가 , - 2001 , 100
	- - : - , ,
	2 , ,
	300 / ()

：八代尚宏, 『少子, 高齢化の経済學-市場重視の構造改革』, 東洋經濟新聞社, 1999.

-

- 100 , 150~250
- , 가

-

•

(高島屋)

<33>

50

1/3

-

가

5%

2001 3 ,

-

-

- 50

7

60

• 5

4

가

65

•

4

40

50

<33> ()
- : 1919 , : 8,273 , : 390
- : 大阪府 中央區
- ('04.3) : 9,228 , ('04.3) : 27

.

-

가

: 7가

	50~60	(60~65)
	3 +	1 ,
		(1) ,
	55	1 ,
	55~57 轉籍	轉籍 • : 63 • , : 65
	1) 2) 4 3) 1 6	(가) 1
	1) : 50, 55, 57 (20 2) : 3) 가 : 1 가(80%) 4) :	, (2)

(島津) <34>

48 , 4~5
가

- 60
.

<34>

- : 1917 9 , : 7,930 , : 168
- : 京都市 中央區
- ('04.3) : 2,179 (), ('04.3) : 59 ()

- ,

'01 4 , 55

就勞

- 55

下

: 4가

		60	
Senior Staff	55 4	2004 2005	168~300
Second Career			
Business Partner		後	
Full Change			

(三洋) <35> 60 -

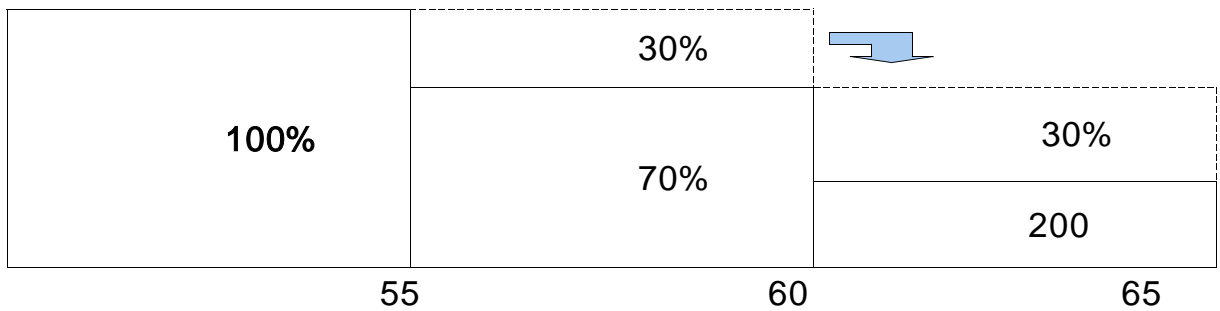
.

- 60

- ' 가 ' 가

'60 - ' <36>

- () ,



- ' ' ' ' , ' ' ()

<35>

- : 1950 4 , : 16,809 (82,337), : 1,722
- : 大阪府 守口市
- ('04.3) : 25,080 (), ('04.3) : 134 ()

<36> 60 '60 + ' .

- 1941 60

, ,

60 60 가

-

60 60

.

- 200 (15 , 20)

• 300 가

- 가 가 60

• 가 60

(松下) <37>

1999 41

- 45 ~50 30

-

<37>

- : 1935 12 , : 51,340 (290,493), : 2,587

- : 大阪府 門眞市

- ('04.3) : 74,797 (), ('04.3) : 421 ()

-
- 71

	<ul style="list-style-type: none">• 180~300••• 가
	<ul style="list-style-type: none">• , ,

-

2001 60	62
2002 60	62
2003 60	63
2004 60	64
2005 60	64

60 , ,

-

()

-

(東芝)	55 가 ,
	56 , 60 ,
	1 .
IBM	62 65 가 , OB .
(三井)	가 , 2 .
	1 . '01 250 .
JEF	1 2 .
(住友)	1 62 , 290 '04 40 .
	가 65 .
	, 1 .
(關西)	65 , 30~40% .

：日本經濟新聞, "雇用延長、基準は勞使で, 「65歳まで」義務付け—決定權、當面は企業に," 2004 1 21 , 3 .

, ()
2 <38>
- , 58 55 , 52
- , ,
• , ()

<38> , 『 , 2001.5.7, p.28 .

「 」

- 38 가 ‘

’ , 가

• 30 1,000

OPT() '97

• 3

6~8%

가 <39>

「 」

「 Second

Life Course」 50

- 가

• :

• Worksharing :

• :

• : 60

• My Plan Staff Course : 55 (가)

• My Plan Course : 50 2

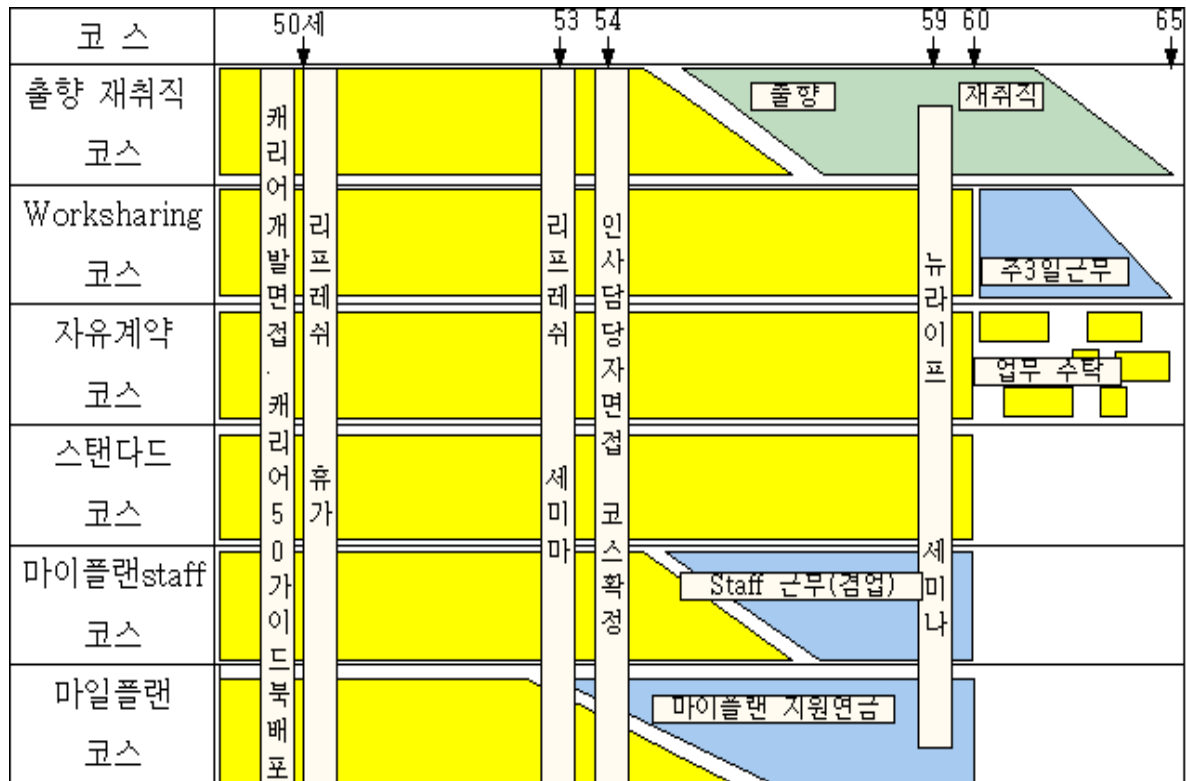
<39> 가

- : 1885 10 , : 1,418

- : 東京都 港口

- ('04.3) : 10,139

가 Second Life Course



추진체계	50세 면접	리프레쉬 세미나	54세 면접	세컨드라이프
	<p>50세에 도달한 해 3월에 정기면접을 실시. 여기서는 사전에 배포한 캐리어 50가이드북을 기초로 향후의 캐리어개발 방향을 협의. 세커드 캐리어지원 제도를 소개</p>	<p>53세의 사원을 대상으로 리프레쉬세미나(11급이하) 라이프플랜세미나(12급이상) 실시. 세컨드라이프코스의 상세한 설명</p>	<p>54세 시점에서 각 부문의 인사담당자와 면접을 실시 (12,13급은 부문장, 14,15급은 인사부장)</p>	<p>지원실 세컨드라이프를 전문적으로 지원 인사부내 설치 사원상담, 전화 응대</p>

▪

2

,

-

35 , 40

2

- •

•

,

,

,

•

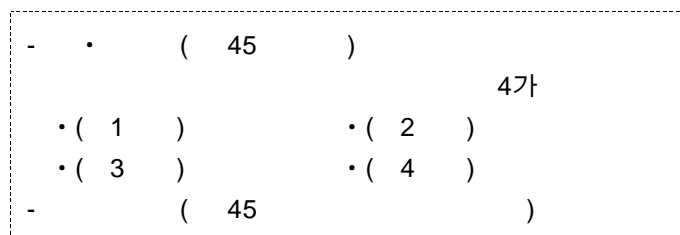
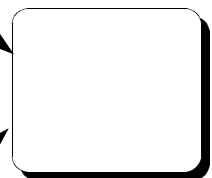
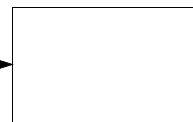
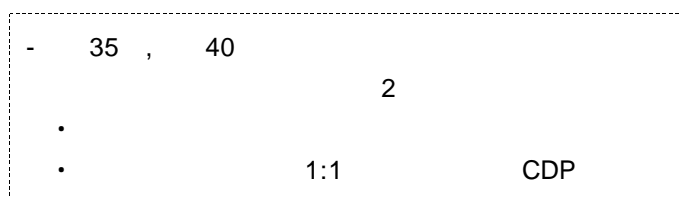
,

•

-

가

2



1.

(1)

가

- (, ,)

(2) ,

가 가 가

- ,

가

- .

,

- , 가

가

. 가

(3)

—

(例示)

	1 (20~35)	2 (35~50)	3 (50~60)	4 (60 ~)
		,		
		,	,	,
	,	,	,	,
가	가 情意 가	,	,	가 가

： 武内崇夫, "65歳雇用時代の處遇はどうあるべきか," 『賃金實務』, No.951, 2004.7.1, p.7.

, 65

- 60

, 65

—

(4)

- , 가

- 가

• ' ' , ' ' ' 가

• ' ' , ' ' ' 가

,

(5)

,

- 가 , 가 가

50		65	
A			(,)
B	()		
C			
D			
E			

: 武内崇夫, "65歳雇用時代の處遇はどうあるべきか," 『賃金實務』, No.951, 2004.7.1, p.8.

	60	가	
	'B	'	
-	65	'D	'가 .
		가	
- A			
•		가	
	30		50
-			가
가		가	

2.

-

•

‘

’

•

,

가

-

,

•

가

,

가

,

-

•

•

•

•

:

- ‘ = ’ 가

•

• ,
가

-

• 가 •

- 20 가 ,
가

• , , 가
가 , <40>
• 가

- ,

<40> Skirbekk, Vegard, "Age and Individual Productivity: A Literature Survey," *MPIDR Working Paper*, No.2003-028, 2003 .

•	- - , - , - , -	- -
•	- , - , -	- , - - -
•	- 가 -	- - - -

, 가

- 가 가

- , ,

가

- ,

• , ,

,

가

가

,

•

가 가

2

,

84

2

2

(Second Career Program)

- 가

• 35 , 40

• 가

Second Career

-

2

2	
- , - - - -	- 가 - - / 가 -
2	
	- 가 , 가 • •
	- 1:1 • , , , 가 • 가 가 • ,

-
- - 45
 - 4가
 - 1 : ()
 - ,
 - 가
 - 2 :
 - (55) ,
 -
 - 가
 - 3 :
 - 가 ,
 - , 1~2
 - 4 :
 - 3~6 內
(Outplacement Progam)
-

• ,
 - , 가 , 가
 45 가
 • 2~3
 6~12 4

45	< 1 >	- : 45 50 • • - : , 가	• 45 50
	< 2 >	- : 45 , 50 • • , - : , 가 (:5%) •	()
	< 3 >	- : 45 • , • 가 가 - : 가 ,	

45	< 4 . >	- : 45 - : 3~6 / ,	가
40 ~44		- : 40 ~44 2~3 - : . . 6~12 . 가	1,2,3

, ,

가

-

.

45

가 50

-

가

가

-

- 2010 가 75% , 56%
가 1980 13%p 가
- , ,

-

- 2010 11,390
43.7%
- 1970 35.9%, 1998 39.8% ,
- , 10 가 M

-

- ,
 -
 -
- 가

• , 『 』 ,
, 2002.

• , 『 2003 』 , 2003.

• " " , 2003.

• " : " , 『
()』 , : , 2004, pp.
244-332.

• " " 「 」 , 2004.8, pp.67-79.

• 『 』 , :
, 2003.

• 『 』 , .

• 『 』 , 2004.

• 『 』 , 2003.

• 『 가 』 , 2004.

• 『 』 , 1996.

• 『 』 , : , 2003.

• 「 」 , 2002.

• 『 10 』 ,
2004.9.13.

• 「 」 , 가
, 2003.

• " " ' , 2004.

• " " 「 LG 」 , 2004.8.11,
pp.29-32.

• 『 』 ,
2004.

• 『 가 』 , SERI

003, , 2003.

• , 『 』 ,
 , 2001.

• " , " 『 』 , 2 2
 , 2002, pp.23-50.

• , 『 . 가 』 ,
 , 2004.1.15.

• 『 』 , : ,
 1999.

• 『 ()』 , : ,
 2003.

• " , " ,
 , 2003.

• 『 ()』 , ,
 2004.

• " : , ,
 , " , 『
 ()』 , , 2004, pp.79-132.

• " . " 『
 』 , 2004.3, pp.70-72.

• 『 ()』 , ,
 2003.

• 『 , 2001.5.7.

• 『 』 , .

• 『 가 』 , .

• 『 』 , .

• 『 』 , 2001.

• 『 2000 가 』 , 2002.

• 『 2004 』 , 2004.

• 『 』 , 2005.1.

- OECD
" " ,
2003.2.
" ,
2003.10.
" , 2004.
" , 2001.
" () ,
2003.
" (II): ,
2003.
" 2002 , 2003.
" : 2003~2012 ,
2002.
" - ,
1998.
21 / ,
2004.6.
Boerch-Supan, A.H., "Labor Market Effects of Population Aging,"
NBER Working Paper, No.8640, 2001.
Commission of the European Communities, *Towards a Europe for All
Ages*, 1999.
Kotlikoff, Laurence J. and Scott Burns, *The Coming Generational
Storm*, The MIT Press, (, 가
 , : , 2004.)
OECD, *Reforms for an Aging Society*, 2000.
OECD, *Ageing and Employment Policies, Sweden*, 2003.
Purcell, Patrick J., "Older Workers: Employment and Retirement and
Retirement Trends," *Monthly Labor Review*, October, 2000.
Roehling, M., Cavanaugh, M., Moynihan, L., & Boswell, W. (2000).

-
- "The nature of the new employment relationship: A content analysis of the practitioner and academic literatures," *Human Resource Management*, Vol.39, No.4, pp.305-320.
- Skirbekk, Vegard, "Age and Individual Productivity: A Literature Survey," *MPIDR Working Paper*, No.2003-028, 2003.
- WorkAge, "ELDERLY WORKING PEOPLE IN EUROPE, BEST PRACTICE, SWEDEN," [http://www.diversityandbusiness.com/pdfdocuments/Sweden best practices.pdf](http://www.diversityandbusiness.com/pdfdocuments/Sweden%20best%20practices.pdf)
- 高齢・障害者雇用支援機構, 『企業の高齢化諸施策の実態に関する調査研究-最終報告-』, 厚生労働省 委託研究, 2003.
- 今後の高齢者雇用対策に関する研究会, 「今後の高齢者雇用対策について ~雇用と年金との接續を目指して~」, 2003, <http://www.mhlw.go.jp/houdou/2003/07/h0731-3b.html>.
- 高木朋代, "高齢者雇用と人事管理システム," 「日本労働研究雑誌」, 2003.6.
- 高橋徹, "「65歳まで雇用」対応策," 「人事マネジメント」, 2004.4, pp.11-25.
- 武内崇夫, "65歳雇用時代の處遇はどうあるべきか," 『賃金實務』, No.951, 2004.7.1, pp.4-8.
- 財務総合政策研究所, 『団塊世代の退職と日本經濟に関する研究会 報告書』, 2004.6.
- 日本經濟新聞, "雇用延長、基準は勞使で、「65歳まで」義務付け—決定權、當面は企業に," 2004 1 21 , 3 .
- 日本 國立社會保障・人口問題研究所, 『日本の將來人口推計』, 2002.
- 日本 內閣府, 『平成15年度版 經濟財政白書』, 2003.
- 日本 內閣府, 『高齢社會白書』, 2002.
- 日本労働研究機構, 『ミレニアム-プロジェクト - 21世紀の活力ある高齢社會へ向けて - 「諸外國の高齢者雇用の實態と政策」報告書』, 2001.
- 日本 厚生労働省, 『平成15年度版 厚生労働白書』, 2003.
- 八代尚宏, 『少子・高齢化の經濟學 - 市場重視の構造改革』, 東洋經濟新報社, 1999.